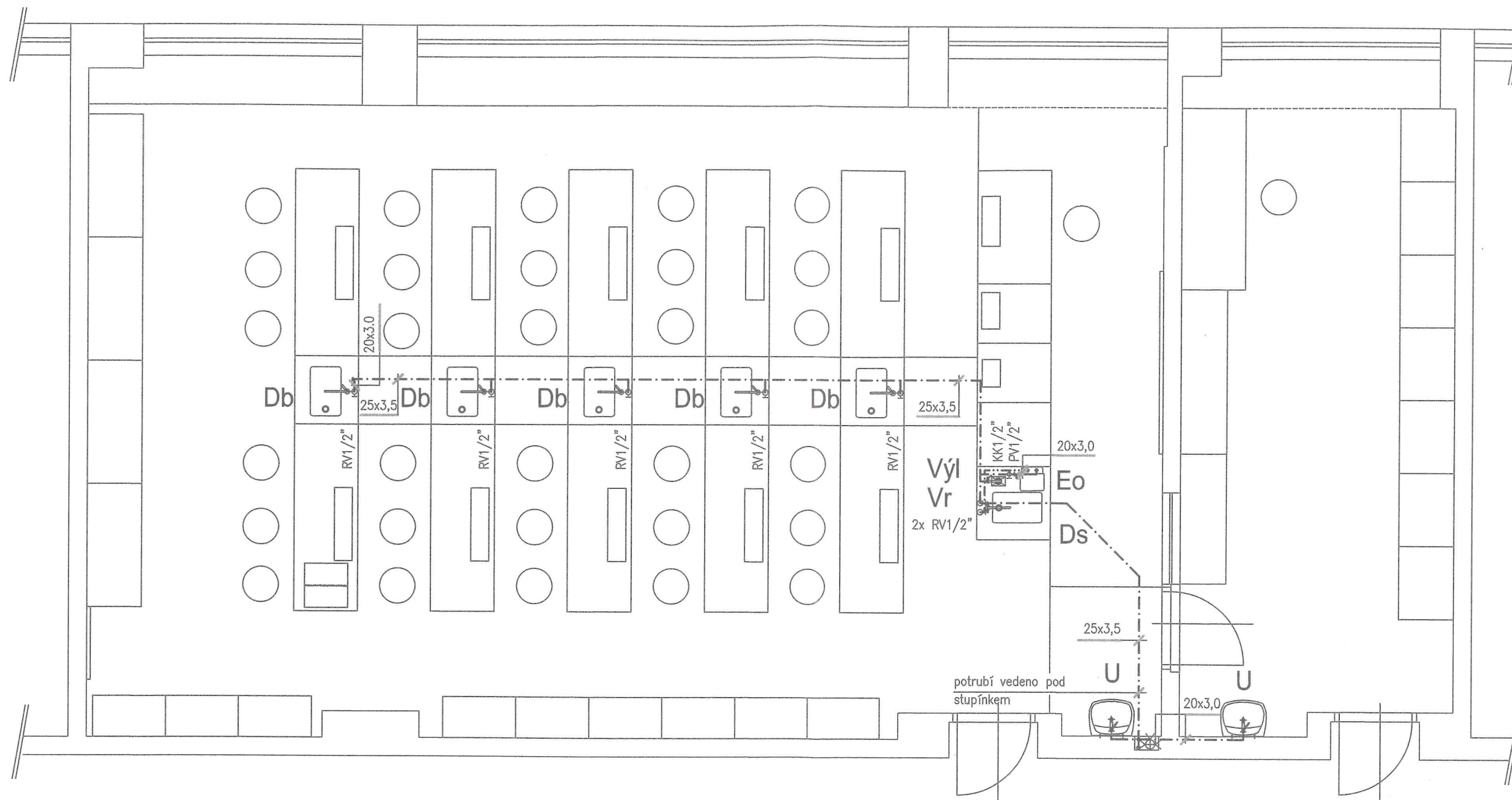


# PŮDORYS 1.NP -VODOVOD



### LEGENDA POTRUBÍ

- ROZVOD VODY PITNÉ Z PP TRUBEK PN16
- ROZVOD VODY TEPLÉ UŽITKOVÉ Z PP TRUBEK PN16

## LEGENDA ZAŘIZOVACÍCH PŘEDMĚTŮ

- |    |  |
|----|--|
| U  | UMYVADLO STĚNOVÉ KERAMICKÉ V BÍLÉ BARVĚ 550mm S KRYTEM SIFONU vč. ZÁPACHOVÉ UZÁVĚRKY Ø40mm, STOJÁNKOVÁ BATERIE NA JEDNU VODU G1/2" |
| EO | ELEKTRICKÝ ZÁSOBNÍKOVÝ OHŘÍVAČ 5 l, 2,0kw, 230V, 10A-ZAPOJENÍ TLAKOVÉ  |

LEGENDA ZAŘÍZENÍ – SOUČÁSTI LABOR. NÁBYTKU

- Db** DŘEZ POLYPROPYLEŇOVÝ 560x460x385 mm S POLYPROPYLEŇ. ZÁPACHOVOU UZÁVĚRKOU, BATERIE STOJÁNKOVÁ G1/2" NA JEDNU VODU
- Ds** DŘEZ POLYPROPYLEŇOVÝ 560x460x385 mm S POLYPROPYLEŇ. ZÁPACHOVOU UZÁVĚRKOU, LABORATORNÍ STOJÁNKOVÁ KOHOUTKOVÁ BATERIE G1/2"
- Výl** VÝLEVKVA HRANATÁ 250x100x147mm Z POLYPROPYLEŇU SE SÍTKEM, SIFONEM A FLEXI HAD VÝTOKOVÉ RAMÉNKO G1/2"



NAVRHL	YPRACOVAL	KONTROLOVAL	<b>STEBAU s.r.o.</b> středisko projekce Jižní 870, 500 03 HRADEC KRÁLOVÉ C e-mail: stebau.projekce@hsc.cz tel.: 606796946, fax.: 495408904	
JANA POSPÍŠILOVÁ		ING. J. ŠAROUN		
Bsp.				
KRAJ JIHMORAVSKÝ		Ú BRNO-STŘED	DATUM	DUBEN 2017
INVESTOR	Statutární město Brno, městská část Brno - střed, Dominikánská 264/2, 601 69 Brno		STUPEŇ	DPS
STAVBA	REKONSTRUKCE ODBORNÉ UČEBNY FY-CH A PŘÍPRAVNÝ		ZAK.Č.	41138
OBJEKT	ZŠ BRNO, HORNÍ 16, p.o.		POČET A4	MĚŘÍTKO
			2	1:50
OBSAH VÝKR.	ZDRAVOTNĚ TECHNICKÉ INSTALACE PŮDORYS 1. NP - VODOVOD		Č.VÝKR.	D.1.4b.3